



# ALYANTE<sup>®</sup> Vitivinicolo

Gestione completa della filiera  
vitivinicola

**Team**Ufficio

[www.teamsystem.com](http://www.teamsystem.com)

 **TeamSystem<sup>®</sup>**

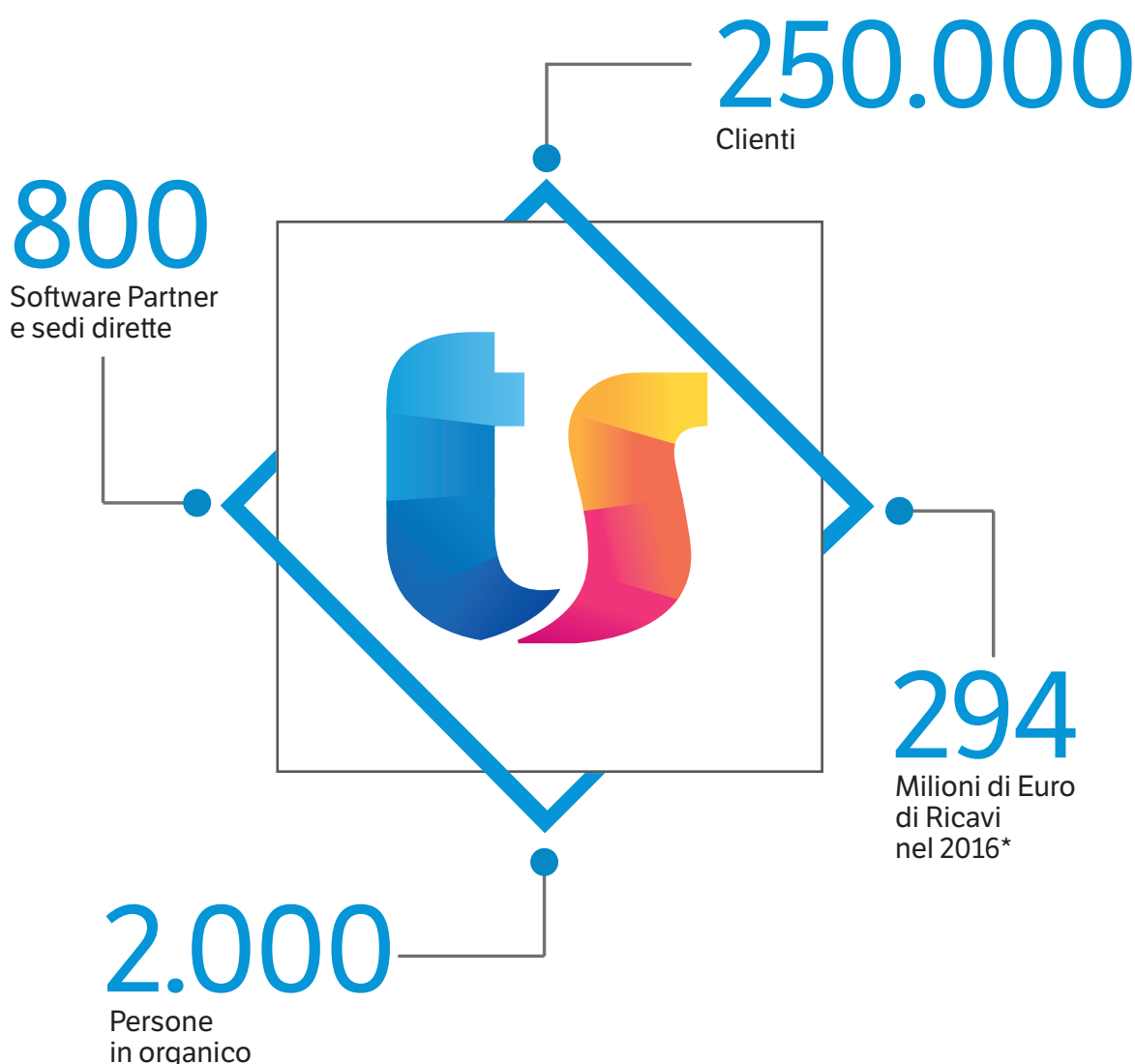
# I numeri TeamSystem

Il gruppo **TeamSystem** è leader in Italia nei software gestionali/ERP e nei servizi di formazione rivolti ad Aziende, Artigiani, Professionisti (commercialisti, consulenti del lavoro, avvocati, amministratori di condominio, liberi professionisti e Associazioni).

**Da oltre trent'anni presente sul mercato del Software Gestionale italiano.**

Questi i numeri che rappresentano un gruppo in costante crescita, con un consolidato know how alle spalle, in grado di affiancare i propri clienti con soluzioni e servizi per essere più competitivi sul mercato.

Integrando le competenze delle diverse società che lo compongono, il gruppo TeamSystem fornisce a professionisti ed aziende una suite completa di prodotti, servizi e contenuti, spaziando dalla consulenza ai software gestionali, all'education e al training manageriale e professionale.



\* dati proforma 2016, TeamSystem e società controllate

# ALYANTE® Vitivinicolo

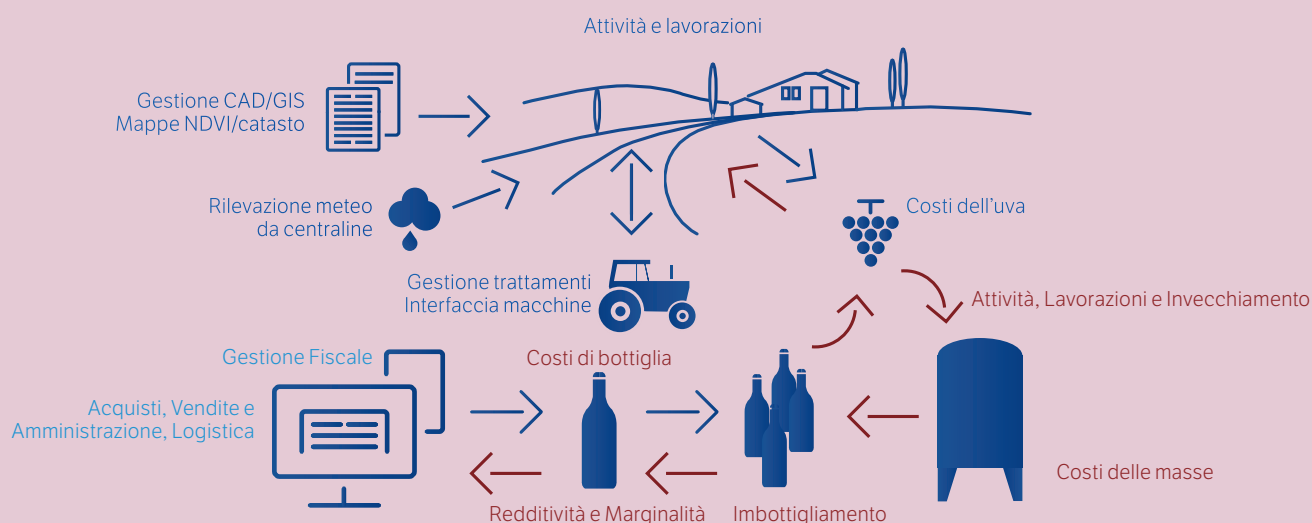
La continua evoluzione delle norme che regolamentano il settore vitivinicolo, rende sempre più necessaria, da parte delle aziende, l'adozione di **soluzioni gestionali informatiche complete e affidabili**. La complessità delle attività amministrative e di cantina richiede infatti dei livelli di **precisione e rapidità** che solo software ben ingegnerizzati e ampiamente collaudati possono garantire.

**TeamSystem, interlocutore leader nell'informatica gestionale vitivinicola, supporta le aziende con strumenti per:**

- gestire l'intero processo produttivo senza sforzi
- poter calcolare subito le rese ma anche il costo unitario di prodotto e il margine di ricavo
- adempiere a tutti gli obblighi fiscali e commerciali risparmiando tempo
- conservare la memoria di ogni operazione effettuata in vigna, in cantina o in azienda per preservare la qualità del prodotto e mettere a frutto le conoscenze acquisite
- avere una perfetta e totale rintracciabilità del prodotto

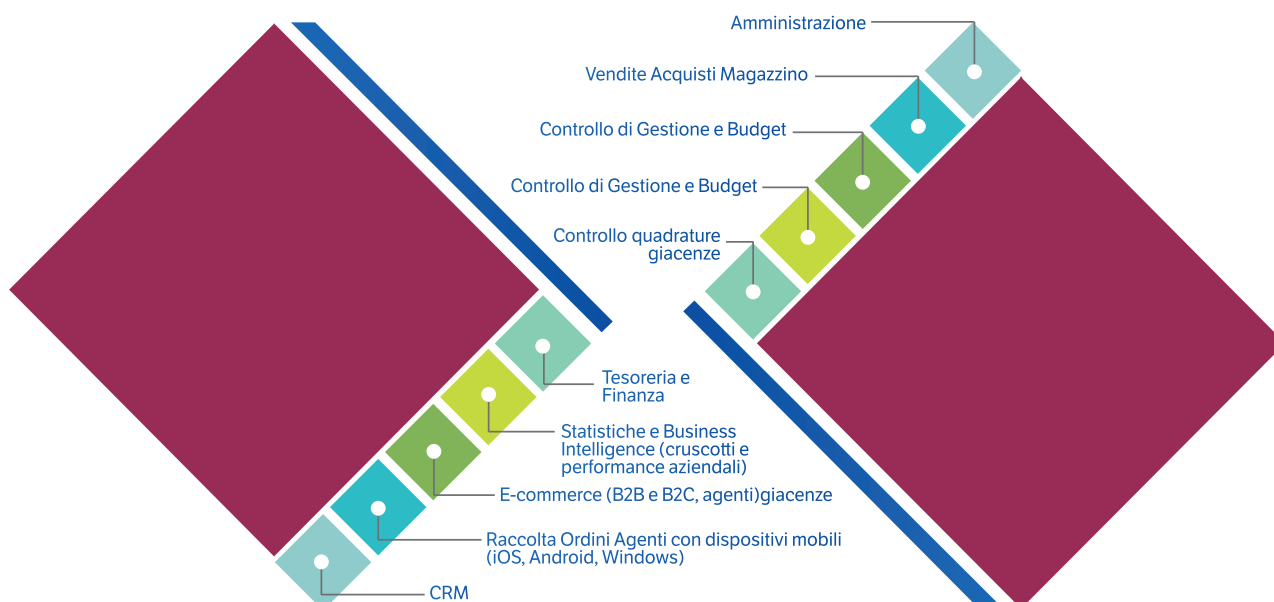
Il tutto con una soluzione sostenibile anche dal punto di vista economico.

## PROCESSO ALYANTE VITIVINICOLO



ALYANTE Vitivinicolo garantisce piena aderenza alle normative di tracciabilità della filiera produttiva. Permette una **gestione semplice del processo di certificazione dei prodotti** tramite cui si ottiene anche il codice di identificazione del lotto che, in questo modo, viene reso rintracciabile dal carico delle uve fino alla commercializzazione della bottiglia e viceversa. **Dashboard di controllo** permettono di verificare in ogni momento l'andamento dell'attività, dei costi e della marginalità dei prodotti **per determinare il costo diretto di bottiglia** e il calcolo del **margine sul venduto** al fine di effettuare le **scelte di business più opportune**.

## GESTIONE DELLA FILIERA COMPLETAMENTE INTEGRATA



# Gestire oggi la filiera vitivinicola

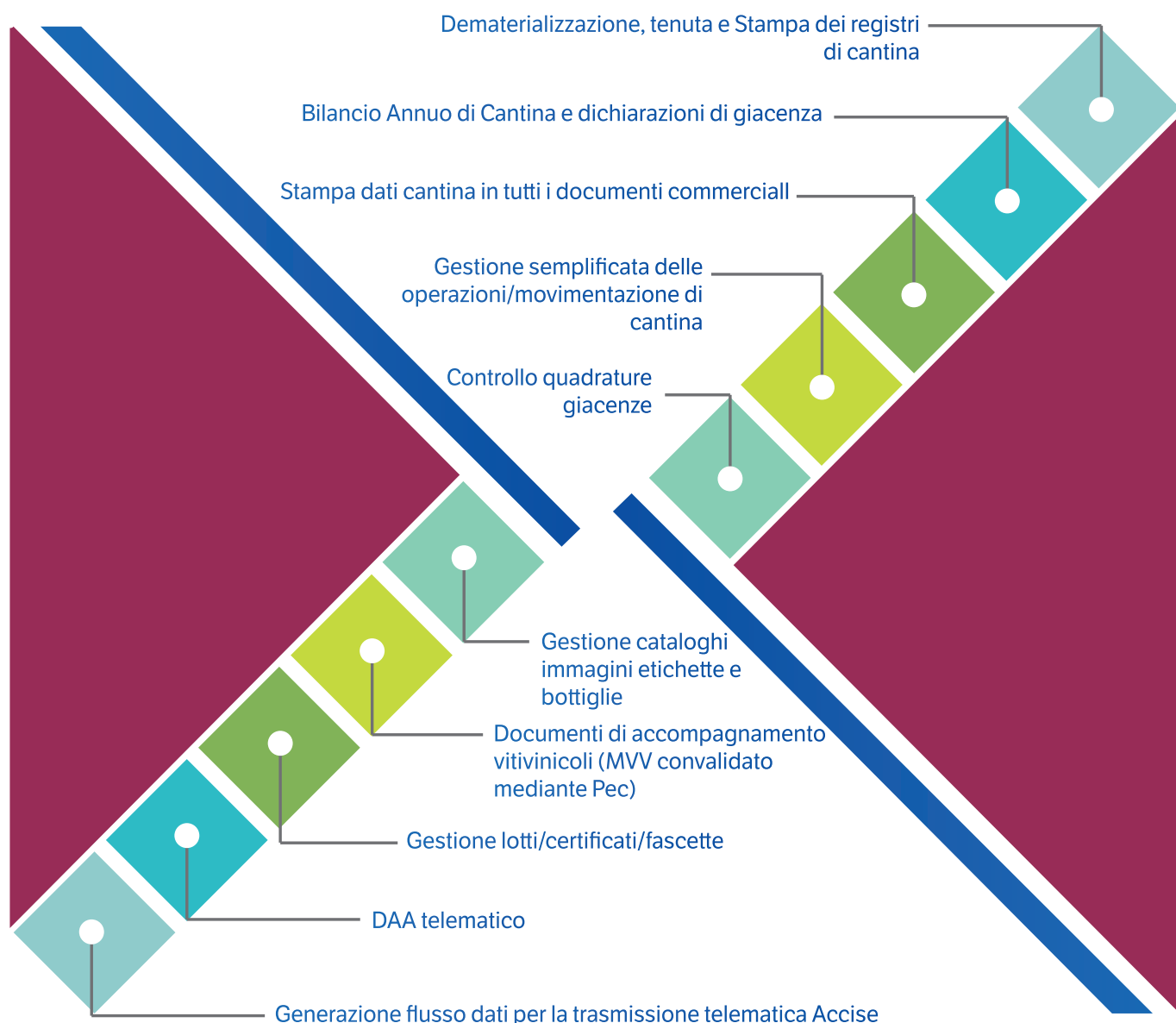
**ALYANTE Vitivinicolo** è un sistema gestionale unico che automatizza tutte le attività di Aziende e Cooperative operanti nella vinificazione, imbottigliamento, commercializzazione di **vino, birra, alcolici, prodotti intermedi**, con particolare riguardo agli **aspetti fiscali e commerciali, in conformità con le normative sia nazionali che europee e al presidio dei processi produttivi**.

E' un sistema evoluto in cui **le funzionalità di gestione terreni, cantina e pratiche enologiche** si integrano perfettamente con quelle di **area contabile, magazzino, produzione e vendita**.

Tutto questo grazie a tre componenti con funzioni specifiche e complementari: **Oinos e Cantina Online e Agròs**. E' dalla sinergia di questi software che deriva una soluzione con caratteristiche uniche, difficilmente riscontrabili in altre presenti sul mercato.

## Oinos

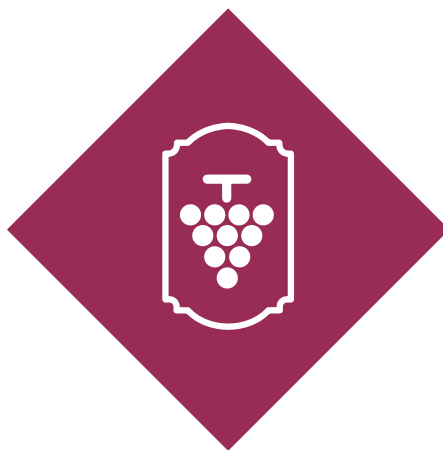
**ALYANTE Vitivinicolo - Oinos** si caratterizza per una **completa gestione fiscale e commerciale**:



# Oinos

## ELIMINAZIONE DELLA RICODIFICA PER LE NUOVE ANNATE

Grazie al **Configuratore a Varianti** è possibile definire regole per la ricodifica degli articoli e l'aggiornamento delle distinte basi all'apertura delle nuove annate. Ciò garantisce un notevole risparmio di tempo nelle **procedure di cambio annata e di revisione etichette**.

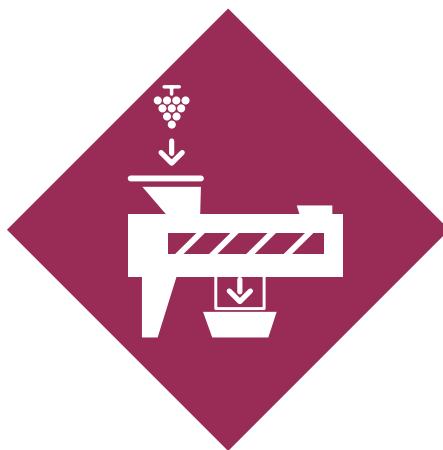


## REGISTRI TELEMATICI E DOCUMENTI COMMERCIALI

La soluzione gestisce la telematizzazione degli obblighi fiscali, dalla dematerializzazione dei registri vinicoli, alle Accise, DAA elettronico (e-AD) ed MVV (ex D.o.c.o.). Garantisce inoltre **l'informatizzazione di tutti i flussi operativi di cantina e la produzione automatica di tutti i documenti fiscali e commerciali** (DDT, Fatture accompagnatorie e differite, Fatture proforma, Corrispettivi per vendite), senza ripetizione di operazioni e nel pieno rispetto delle normative in particolare una gestione completamente automatizzata dei flussi telematici di emissione, firma digitale, appuramento e ricezione del DAA di acquisto

## OPERAZIONI DI VINIFICAZIONE

Le funzioni **“Operazioni di cantina”** e **“Vinificazione automatica”** consentono la creazione, simulazione e generazione del piano di vinificazione per tipo di uva, guidando nelle varie fasi di vinificazione (Blend, Tagli, Certificazioni, Declassamenti, Riclassificazioni) e commercializzazione (certificazioni, imbottigliamenti, confezionamenti).



## GESTIONE AMMINISTRATIVA DEI CONFERIMENTI E LIQUIDAZIONE SOCI

Il modulo **Conferimenti Uve** permette una gestione semplice e completa dell'intera cooperativa grazie alla gestione anagrafica dei conferimenti (uve, olive, cereali, ortofrutta) e alla gestione amministrativa dei soci. Il collegamento di pese e rifrattometri rende più veloce e semplice la fase di entrata delle uve. La liquidazione dei soci permette di gestire più acconti con saldo finale.

# Cantina OnLine

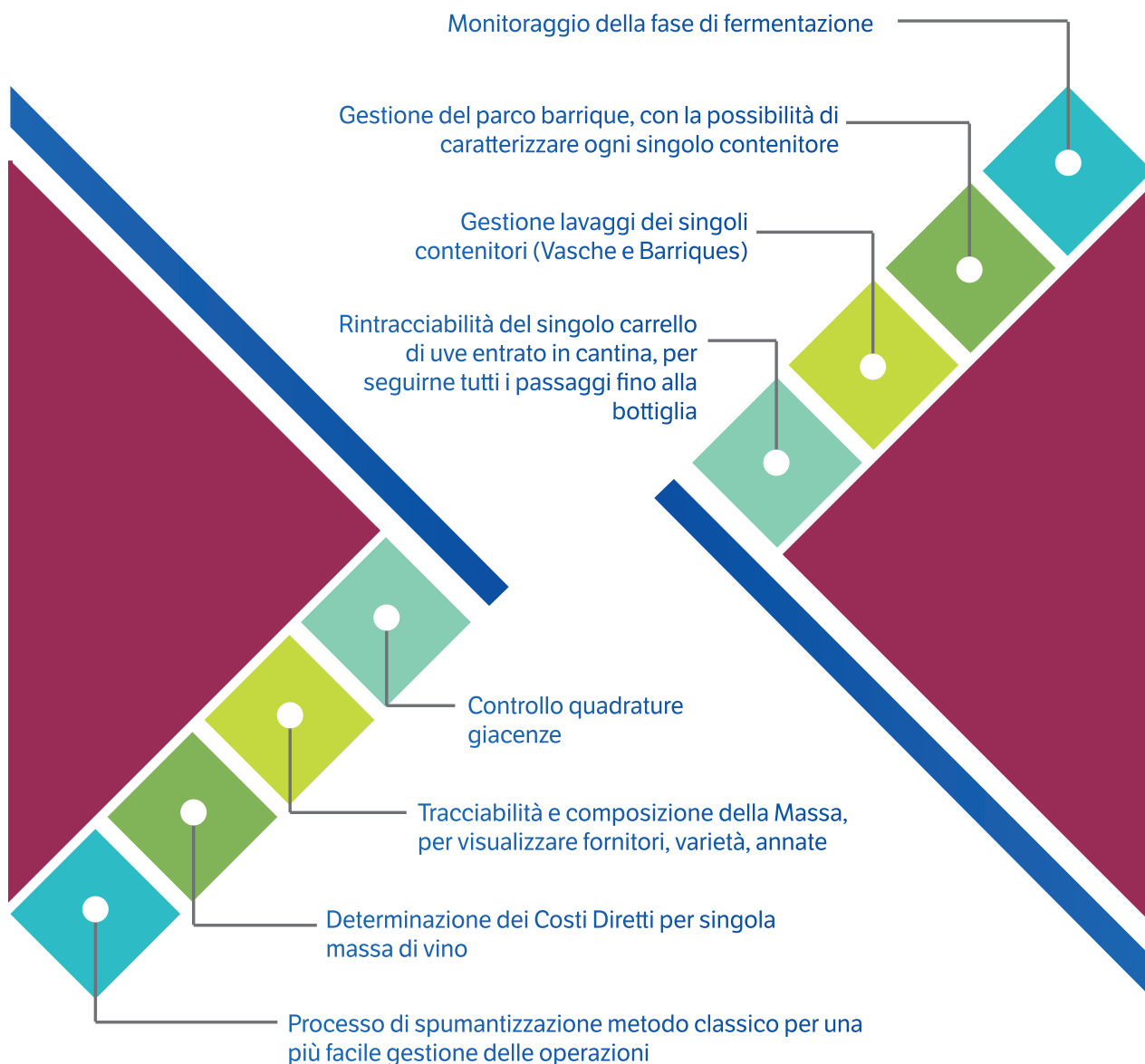
**ALYANTE Vitivinicolo - Cantina OnLine** si caratterizza per una **completa gestione della produzione**:

Il sistema permette di **velocizzare, oltre che tracciare, i flussi operativi dell'attività**, dal conferimento delle uve all'affinamento in bottiglia e spumantizzazione, passando per la vinificazione e l'invecchiamento in legno, con notevoli benefici in termini di ottimizzazione e risparmio di tempo.

Permette anche l'**interrogazione in tempo reale dello stato della cantina con navigazione interattiva** sulla mappa e visualizzazione della scheda di dettaglio di ogni singola vasca e barrique, con dati specifici per singola attività svolta (giacenze, aggiunte, analisi, grafico di fermentazione, rimontaggi, scheda di degustazione).

Ogni informazione può essere verificata e aggiornata direttamente in cantina con l'utilizzo di terminali o altri strumenti per la mobilità.

**Una serie di funzionalità specifiche arricchiscono la soluzione:**

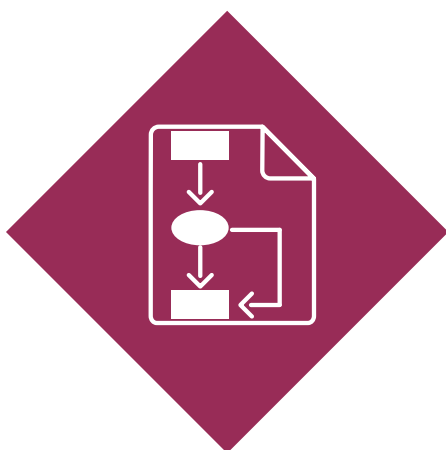


# Cantina OnLine

## RICEVIMENTO UVE E MASSE

Al ricevimento di uve e masse il sistema permette di registrare e distinguere le informazioni di carattere strettamente amministrativo da quelle di carattere enologico.

E' possibile valutare, già in prima battuta, **la resa annua di ciascun vigneto aziendale oppure il grado zuccherino e altri parametri analitici delle masse conferite**, utili al monitoraggio dei processi di produzione e alla tracciabilità.



## PIANIFICAZIONE TRAMITE ORDINI DI LAVORO

Grazie alla funzione degli Ordini di lavoro è possibile predisporre, pianificare e tracciare tutte le attività di cantina. Il Responsabile di cantina potrà emettere dei documenti con tutte le indicazioni sul lavoro da svolgere e queste, una volta eseguite, verranno registrate lasciando così una traccia del lavoro svolto e dell'esecutore della operazione.

## RILEVAZIONE DATI ANALITICI

Per ogni singola fase della produzione, dalla misurazione della qualità e maturità dell'uva al processo di fermentazione, alle specifiche chiave e alla composizione del vino prima dell'imbottigliamento, sarà possibile arricchire i dati di tracciabilità con i dati analitici forniti dal laboratorio, o interfacciare direttamente le macchine di laboratorio.



# Agròs

**ALYANTE Vitivinicolo - Agròs è un sistema CAD GIS completo** per la gestione dell'azienda agricola, dal disegno delle aree alla gestione completa delle lavorazioni.

Uno strumento che consente di tracciare tutte le attività su di un appezzamento dalla fase di progettazione dell'impianto fino alla sua gestione ordinaria, gestendo costi, lavorazioni, ore del personale.



TeamSystem  
Via Sandro Pertini, 88 - 61122 Pesaro (PU)  
Tel. 0721 42661 - Fax 0721 400502  
[www.teamssystem.com](http://www.teamssystem.com)



Reg. n. 8082  
UNI EN ISO 9001:2008

Sedi Certificate: Pesaro e Senigallia



---

Certified Software Partner

---